

Descripción

Fabricada con lámina negra calibre 10 para tubo de 1".
Se utiliza como anclaje de la "Estaca" para el levantamiento de macrotúnel. Debe ir soldada a la parte inferior de la "Estaca" (tubo negro o galvanizado de 1").

USO

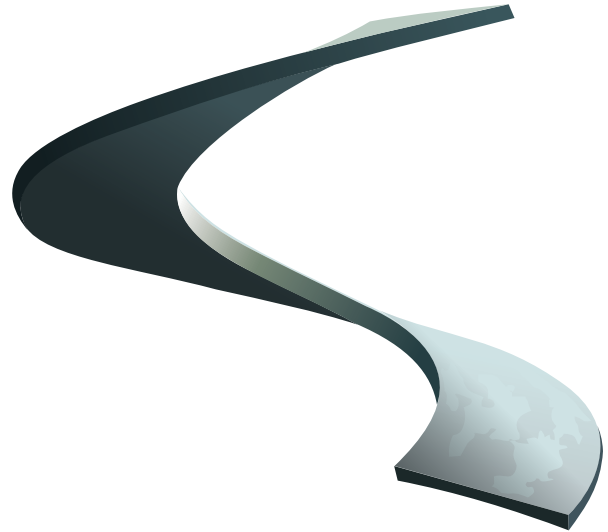
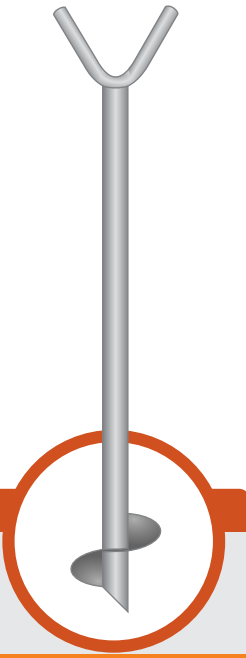
Macro-Túnel
Estaca
Invernaderos

CARACTERÍSTICAS

Fácil instalación
Otorga la firmeza necesaria en la instalación de Macro-Túnel Invernadero

Presentaciones:

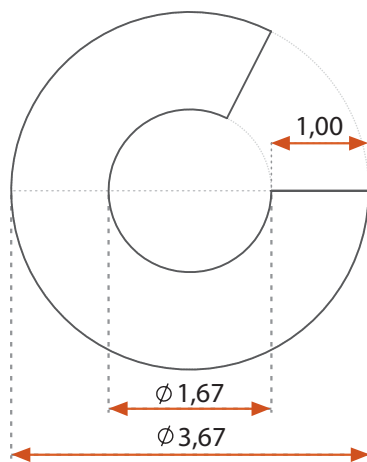
Puede adquirirse **sola** o **integrada a la Estaca Completa**



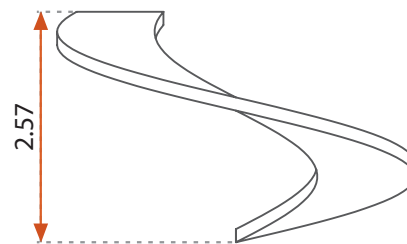
Especificaciones

Ancla / Hélice

*Medidas en Pulgadas



SUPERIOR



FRONTAL